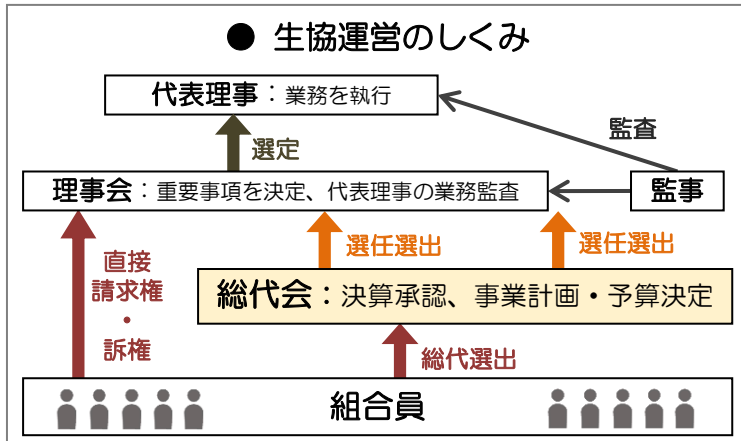


2020年 第26期通常総代会

総代会は、
生協運営へ直接参加できる場です



総代会って？

生協はみんなの「ねがい」を実現するために組合員が「出資し、利用し、運営に参加する」組織です。運営は年度方針をもとに行われます。その方針などを話し合って決めていくところが総代会です。

総代会は生協法で通常年1回開くことが定められています。しかし全組合員が一度に同じ会場に集まり議決することはできないので、一定の区域ごとに組合員の代表として選ばれた「総代」

が「総代会」へ参加します。

この総代会は、生協の最高議決機関です。昨年度の事業や活動を振り返って確認し、次の1年間の活動と事業内容の方針を決定します。組合員の生協運営への直接参加の場です。

総代会って？

総代は総代選挙規約にもとづいて、組合員のなかから選ばれます。また、組合員であれば、どなたでも立候補できます。特別な経験や知識は必要ありません。

理事会（常務）報告 3月度概要
開催日 3月26日

- ① 経営概況報告 2019年4月～2020年2月
 - ・事業収益 予算比 99.2% 前年比 108.5%
 - ・出資金 182,816千円
 - ・組合員数 5,945人
 - ・出資金増 4,548,500円（目標 45.5%）
- ② 人事
 - ・4月度 2名異動予定
 - ・募集中 事務員、理学療法士または作業療法士、介護士または介護福祉士、介護支援専門員、保育士いずれも若干名。
- ③ 2020年度総代会（予定日6月20日・土）
 - ・会場未定、総会のあり方と役員改選について協議。
 - ・次年度方針案について、意見・提案を求める。
- ④ 新型コロナウイルス感染症に関する対応について
 - ・しが健康医療生協としては、地域の状況を踏まえながら、①換気の悪い密閉空間 ②多くの人が密集する ③近距離（互いに手を伸ばしたら届く距離）での会話や発声が行われる。といった3つの条件が同時に重なる場を避け、除菌・マスク・換気などの適切な対応をとることを求めています。
- ⑤ NPT再検討会議&原水爆禁止世界大会は中止
ご協力頂いた代表派遣カンパは、次回に活用する。

【クイズの答え： Q1-C Q2-C Q3-B Q4-A】

総代は組合員の声を生協の方針に反映し、生協運営にいかす役割があります。さまざまな総代の声で方針がより豊かなものになっていきます。ですから、たくさんの方の「声」をきき「ねがい」を実現するためにあらゆる機会での積極的な運営参加にご協力をお願いしています。

しが健康医療生協 第26期通常総代会
*と き 2020年6月20日（土）
午後1時30分～午後5時
*ところ 栗東市内（4月中に決定）