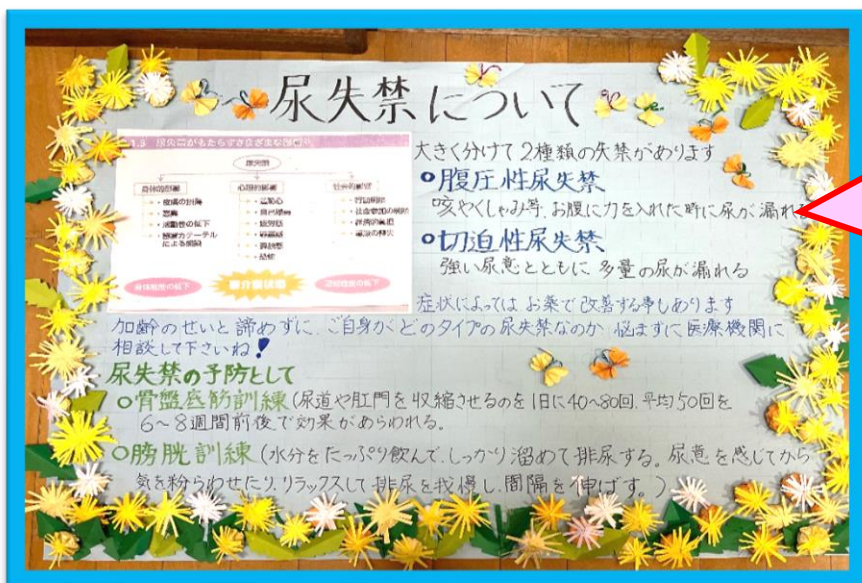


ひまわり通信 2月号



寒暖の差はあるものの、日中はだんだんと過ごしやすくなりました。これからだんだんと身体を動きやすくなりますね。ますます、リハビリを頑張らないとです(*^_^*)

今月は、「尿失禁について」皆さんと勉強・体操をしました(^_-)-☆



尿失禁の種類について…
☆圧迫性尿失禁
☆切迫性尿失禁を学びました。
年のせいにしても良い場合と年のせいにはいけない場合があるんですよ!!

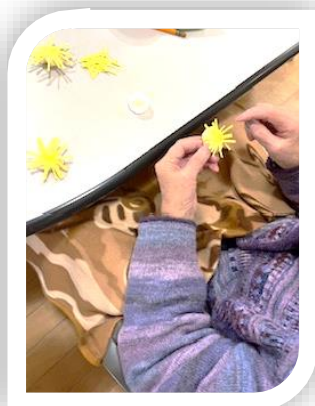
こちらは、リハスタッフと一緒に体操。手足の動きを変えて、頭も使って、大忙しの体操ですが、楽しく実施されました。



～掲示板のたんぼぼの作品作り～

今回は、いつも以上に細かい作業でした。たんぼぼの花びらが細く・短いため、別のたんぼぼの提案も出ましたが、リハビリを兼ねて、指先の訓練を実施しながらの作品作りとなりました(*^_^*)

スタッフの話 皆さん、熱心に聞いておられる写真です(´▽`)/
体操は、お尻を「キウウ」として「これがなかなか難しいですね」



問い合わせ 📞

通所リハビリテーション
ひまわり 担当:木本